

## 戦闘能力のつけ方 ~強くてカッコいい土偶をつくろう!~

HP (体力: 体力が0になると試合終了)  
土偶が大きいほど大きな値になるぞ

DEFENCE (まもり: 打撃攻撃からの耐性)  
土偶が左右対称である程大きな値になるぞ

POWER (ちから: 打撃攻撃の強さ)  
土偶の輪郭が長いほど大きな値になるぞ

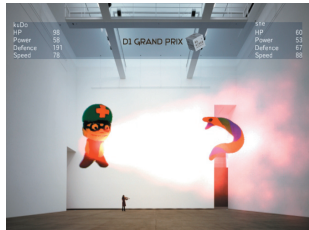
SPEED (すばやさ: 先制攻撃をしやすくなるぞ)  
HP と DEFENCE が低いほど値が高くなるぞ

**優勝者には豪華商品!!**  
参加賞もあるよ  
(協賛: 海洋堂)

## 攻撃の種類

通常の打撃攻撃に加えて8種類の攻撃呪術, 1種類の補助呪術が用意されているぞ。

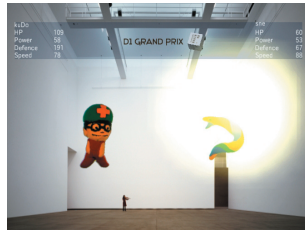
攻撃呪術 (番号が大きいほど強力な呪術になるぞ)



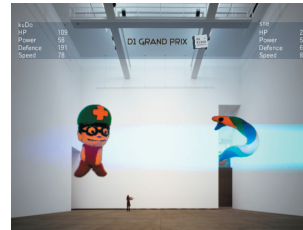
① 縄文ファイヤー



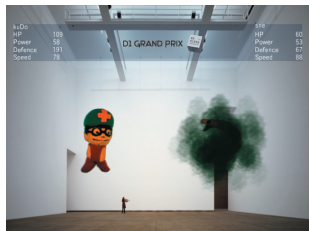
② 縄文ブリザート



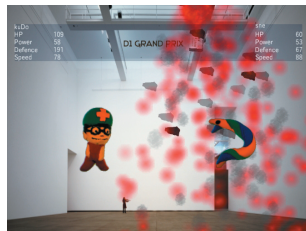
③ 縄文雷撃



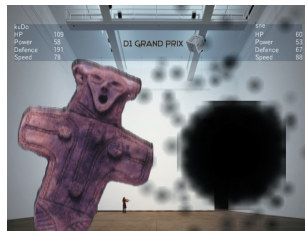
④ 縄文レーザー



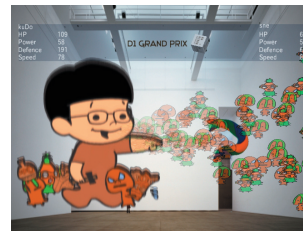
⑤ 縄文ポイズン



⑥ 縄文メテオ

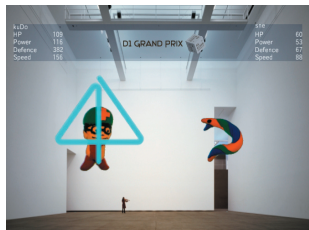


⑦ 土偶召還



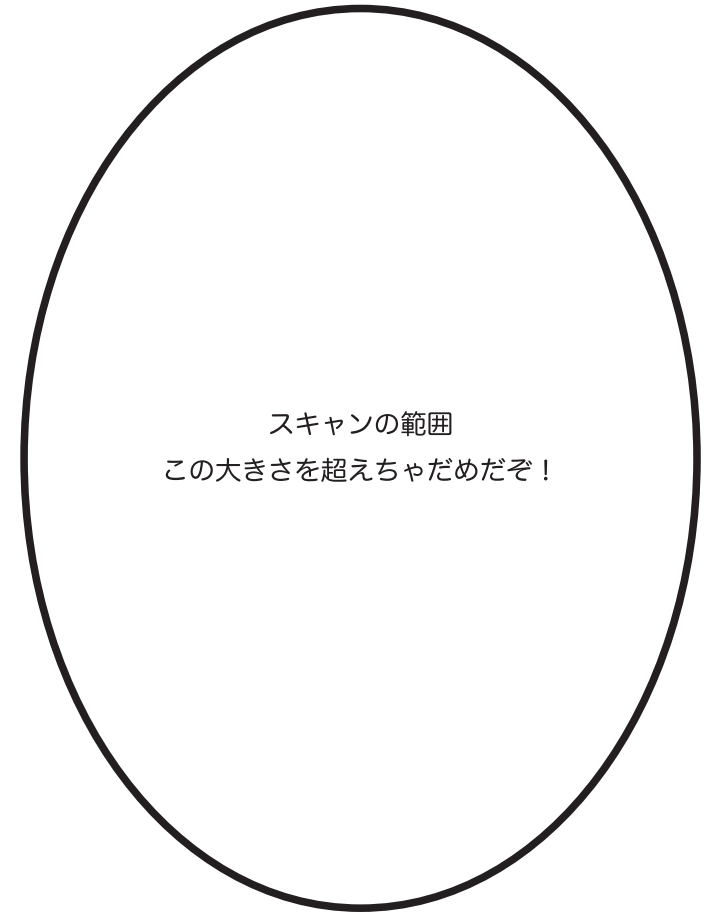
⑧ 縄文アタック

## 補助呪術



アオモライザー

POWER, DEFENCE, SPEED  
の三つのパラメータが2倍  
になるぞ。これさえあれば  
君は無敵だ!



スキャンの範囲  
この大きさを超えちゃだめだぞ!

D1 GRAND PRIX  
ワークショップ資料

